

「原子炉格納容器内部調査技術の開発」

ペDESTアル外側_1階グレーチング上調査(B1調査)

の現地実証試験の実施について

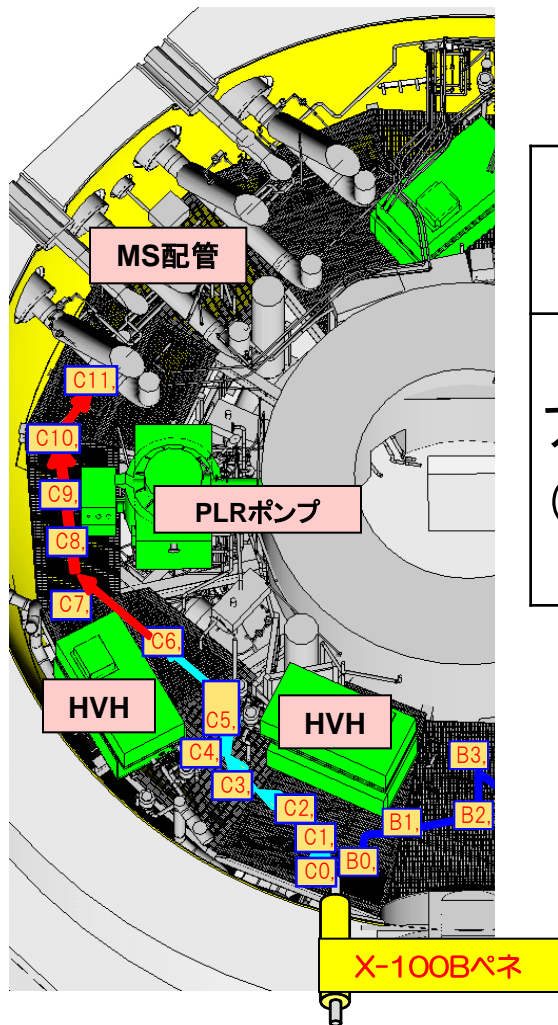
【4月16日速報分】

2015年 4月17日

東京電力株式会社

1. 調査範囲・結果

■アクセスポイントC6～C11について、以下の情報を取得できた。



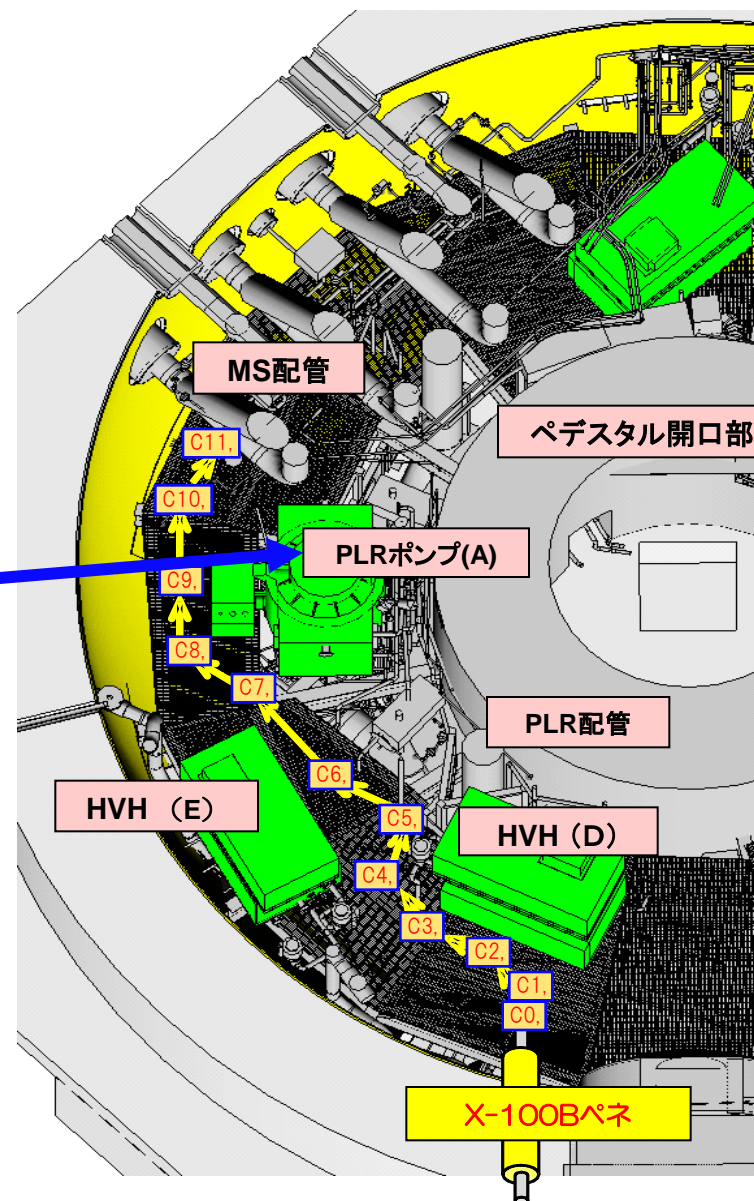
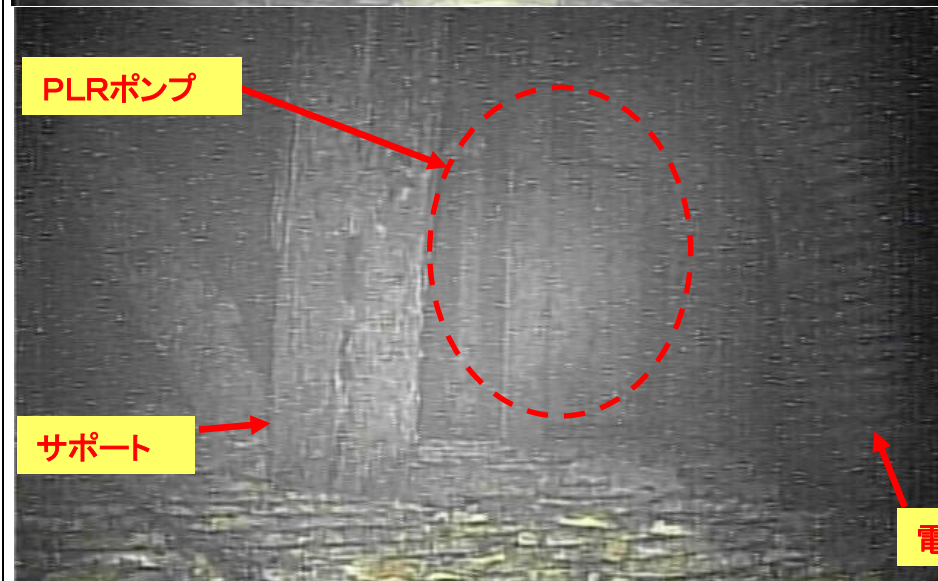
調査部位	調査結果
アクセスルート上 (C6～C11)	<ul style="list-style-type: none">・既設設備 (PLRポンプ, PCV内壁面など) の大きな損傷は確認されなかった。・各調査ポイントで温度, 線量情報を取得。

← : H27.4.15の調査実績

← : H27.4.16の調査実績

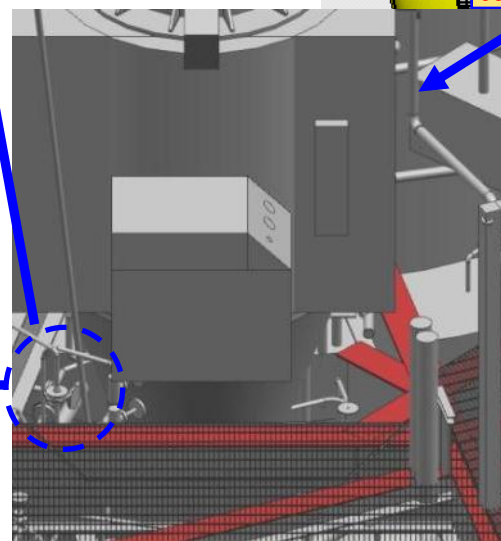
2-1. 映像トピックス(PLRポンプ (A))

C7から撮影



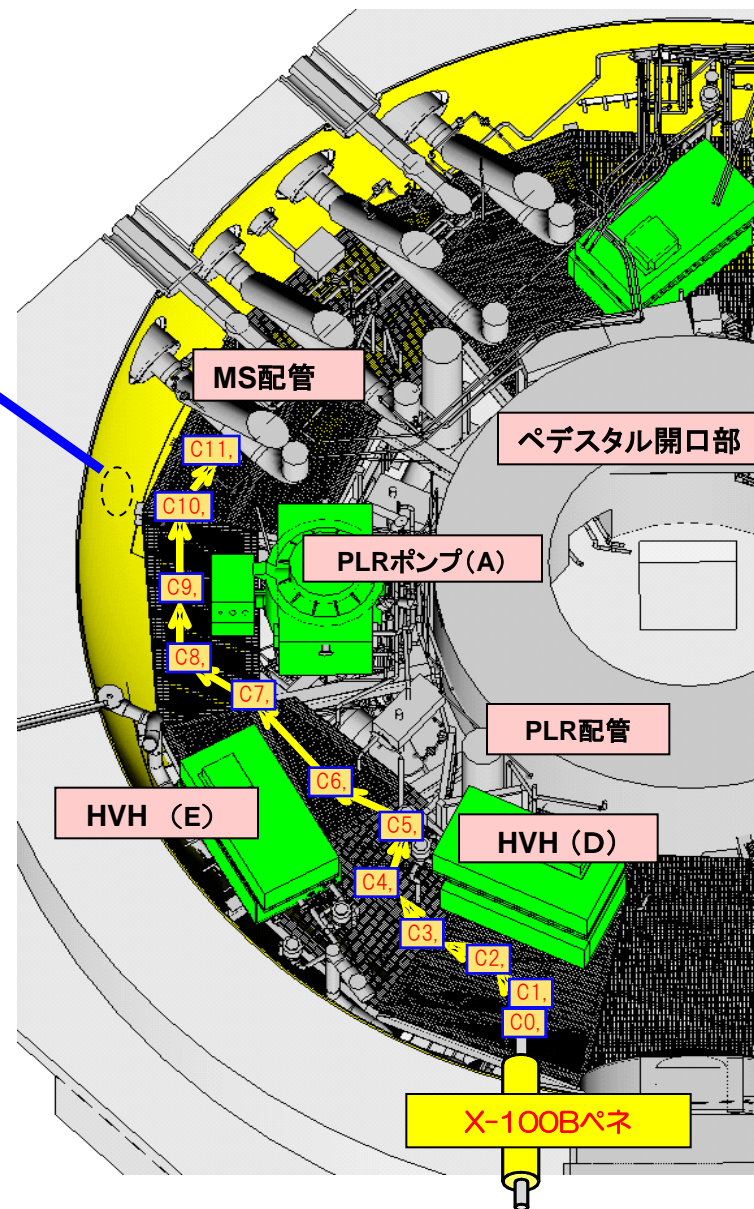
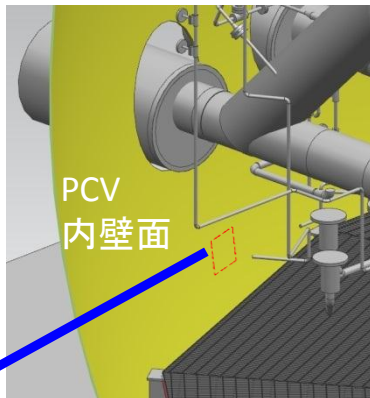
2-2 . 映像トピックス(PLRポンプ (A))

C10から撮影



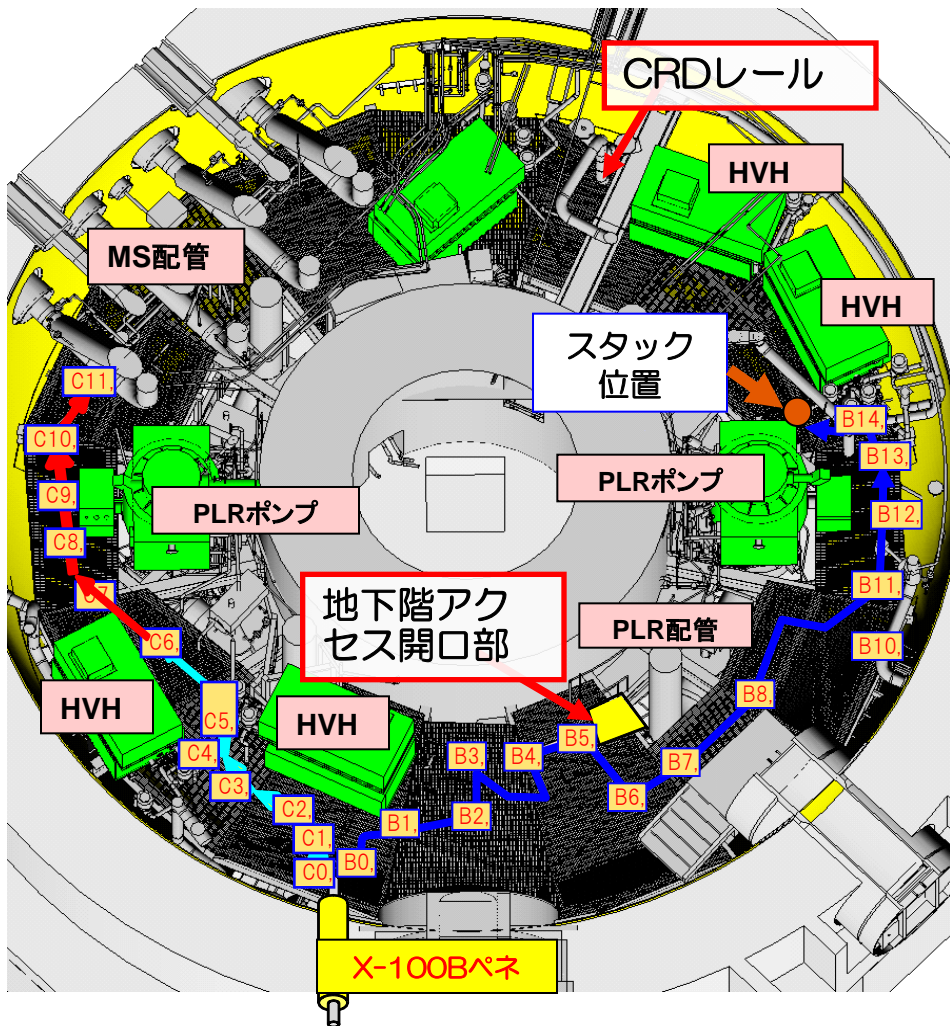
2-3 . 映像トピックス(PCV内壁面)

C10から撮影



3.調査結果(温度・線量率)

■以下のポイントで温度・線量率の測定を実施した。



	線量率 (Sv/h)	温度(°C)
C2	6.7	19.6
C5	8.3	19.5
C6	7.7	19.4
C9	4.7	20.8
C10	5.3	21.1
C11	6.2	20.7

C9, C10, C11 : H27.4.16の調査実績

← : H27.4.10の調査ルート実績

← : H27.4.15の調査ルート実績

← : H27.4.16の調査ルート実績