

【IRID】 原子炉格納容器(PCV)下部を模擬した実規模試験体の製作過程①

平成27年10月10日～10月13日



写真 1 仮設休憩所・トイレ設置状況



写真 2 発電機設置状況



写真 3 解体ヤード仮置き状況

【IRID】 原子炉格納容器(PCV)下部を模擬した実規模試験体の製作過程②

平成27年10月14日～10月20日

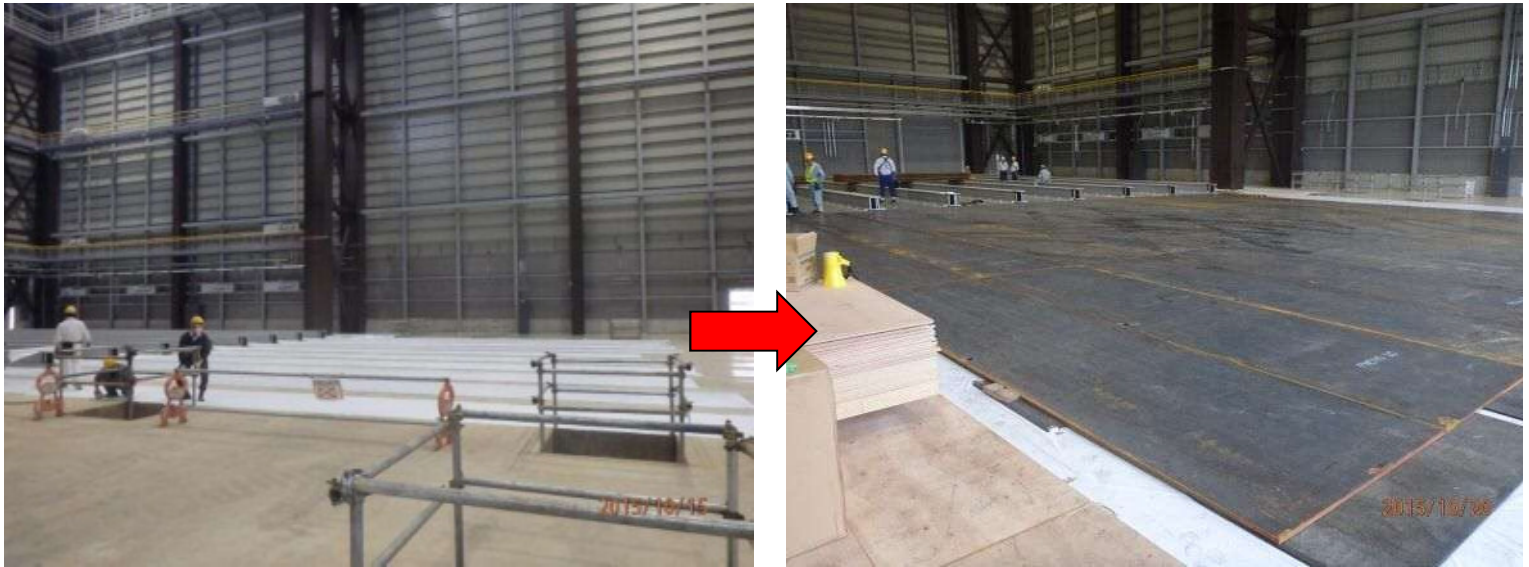


写真 1 試験エリアの床を養生(左:養生前、右:養生後)



写真 2 試験エリアから解体エリアまで養生



写真 3 組立エリアの床を養生(左:養生前、右:養生後)

【IRID】 原子炉格納容器(PCV)下部を模擬した実規模試験体の製作過程③

平成27年10月21日～10月27日



写真 1 搬入の様子その1



写真 2 搬入の様子その2



写真 3 底部架台 設置状況

【IRID】 原子炉格納容器(PCV)下部を模擬した実規模試験体の製作過程④

平成27年10月28日～11月3日

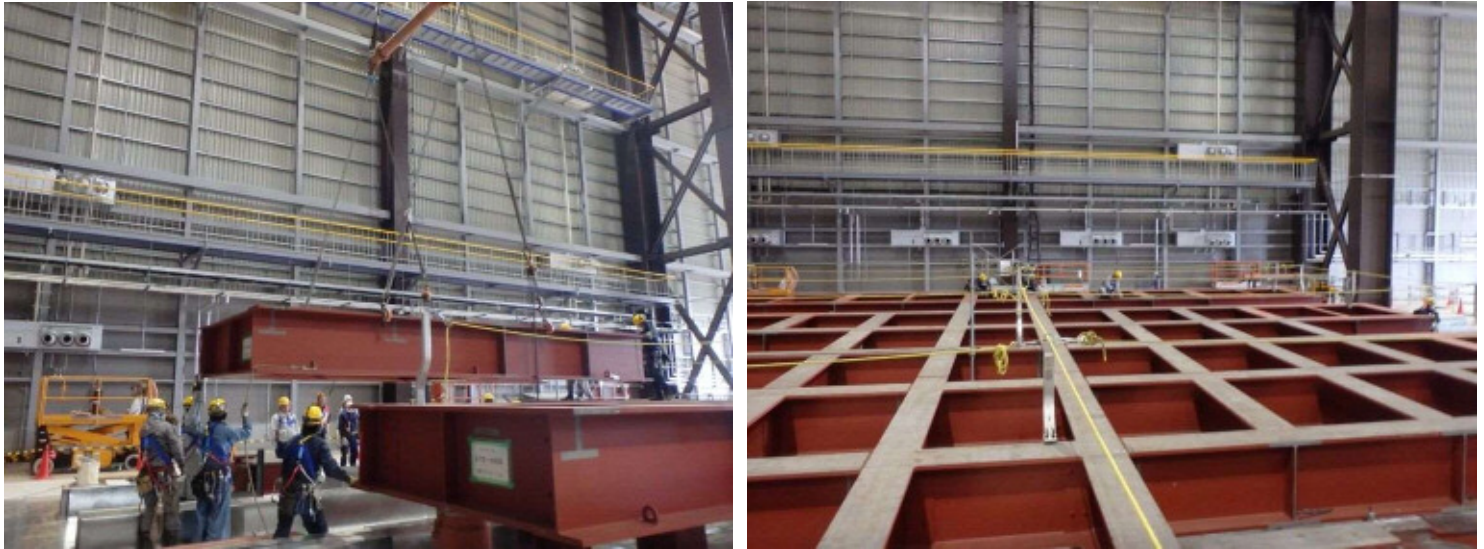


写真1 試験体用架台の搬入



写真2 S/C シェルの搬入

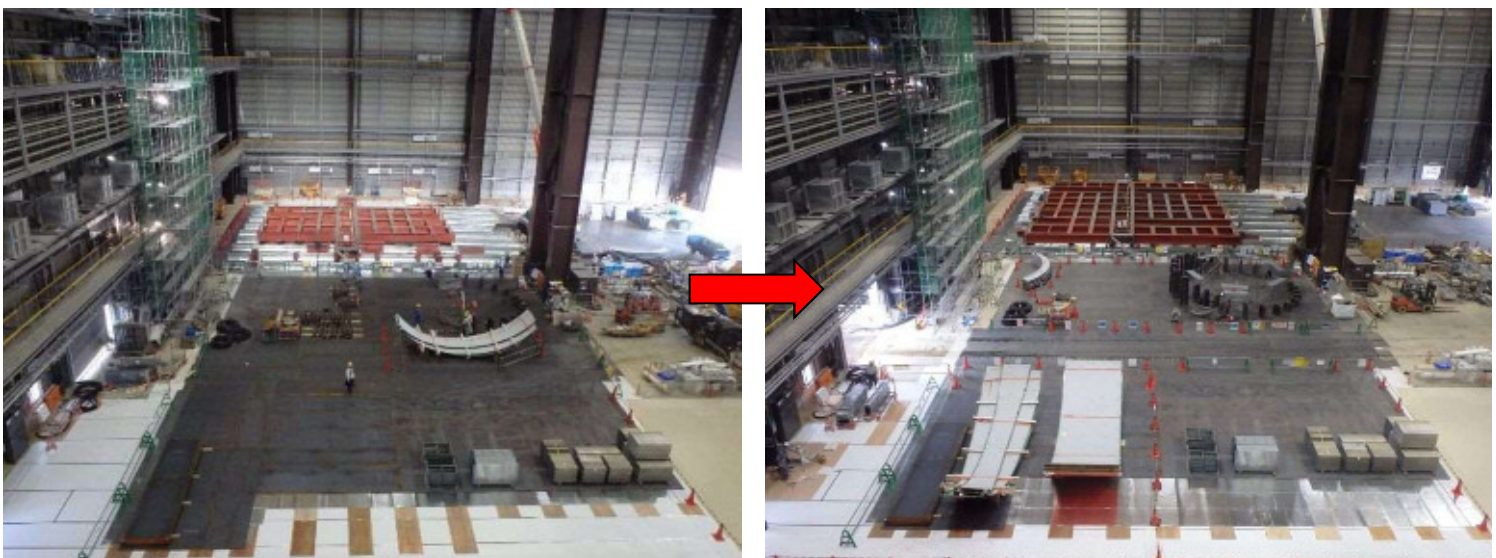


写真3 試験体の製作状況

【IRID】 原子炉格納容器(PCV)下部を模擬した実規模試験体の製作過程⑤

平成27年11月4日～11月10日



写真1 試験体用架台の組立・溶接



写真2 S/C シェルの設置

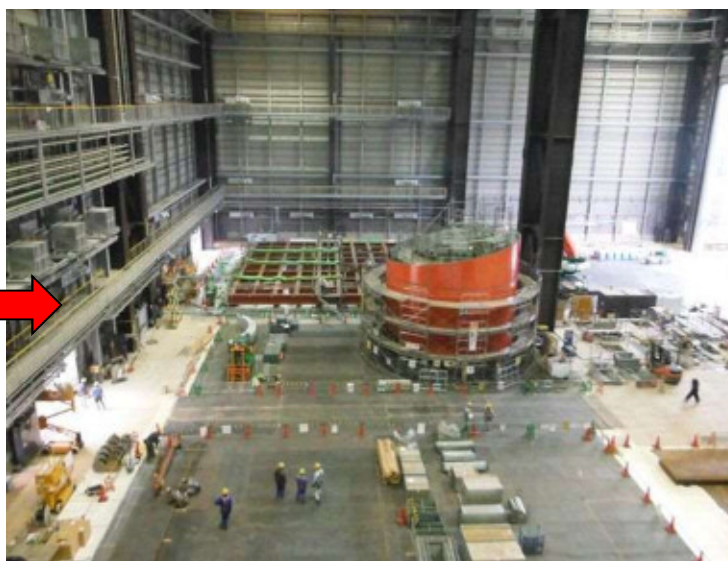
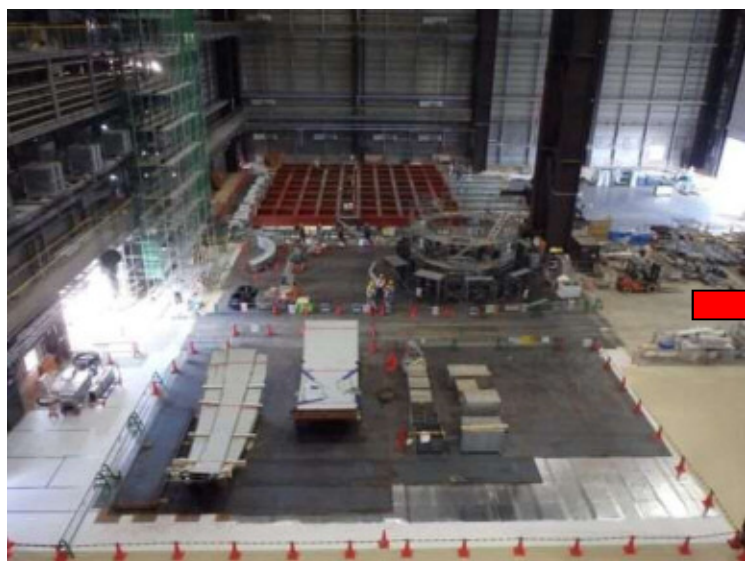


写真3 試験体の製作状況(11/3～11/10)

【IRID】 原子炉格納容器(PCV)下部を模擬した実規模試験体の製作過程⑥

平成27年11月11日～11月17日

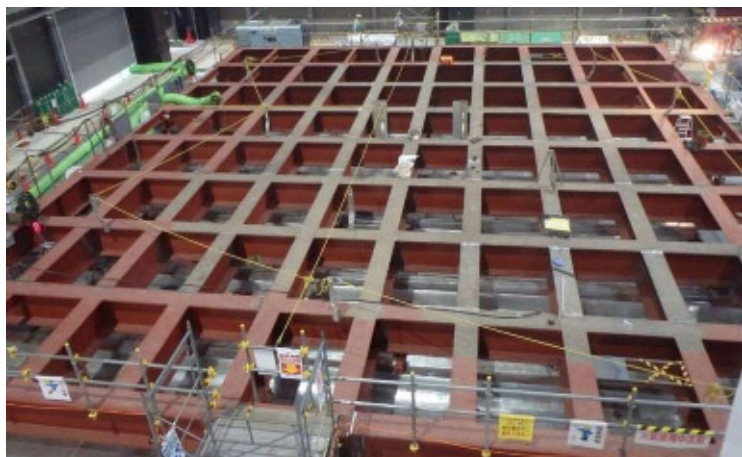


写真1 試験体用架台の組立・溶接



写真2 ベントヘッド・ダウンカマの組立

【IRID】 原子炉格納容器(PCV)下部を模擬した実規模試験体の製作過程⑦

平成27年11月18日～11月24日

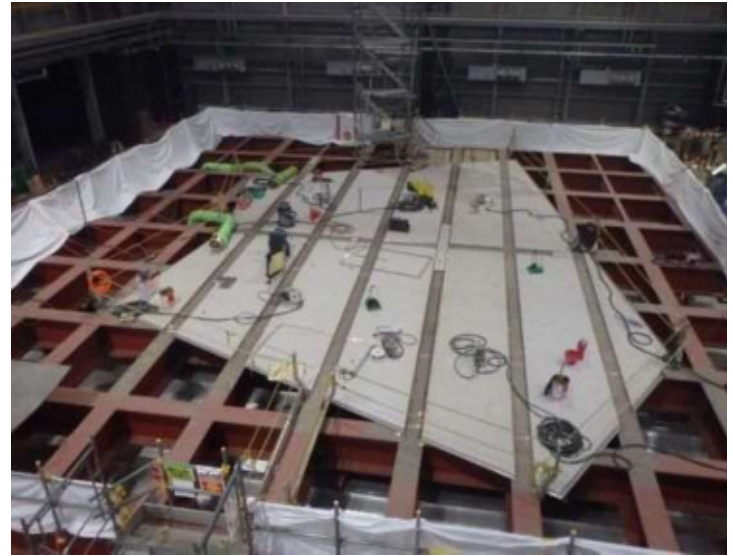


写真 1 耐震サポート、試験体用架台



写真 2 ベントヘッダ・ダウンカマ

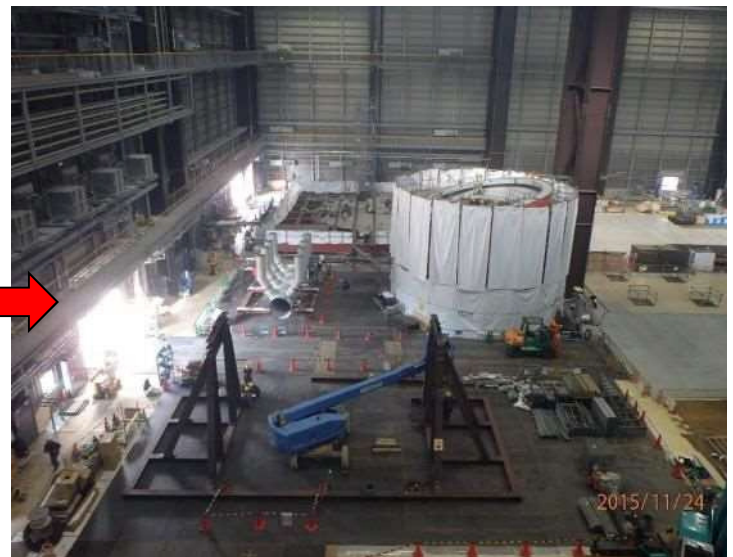
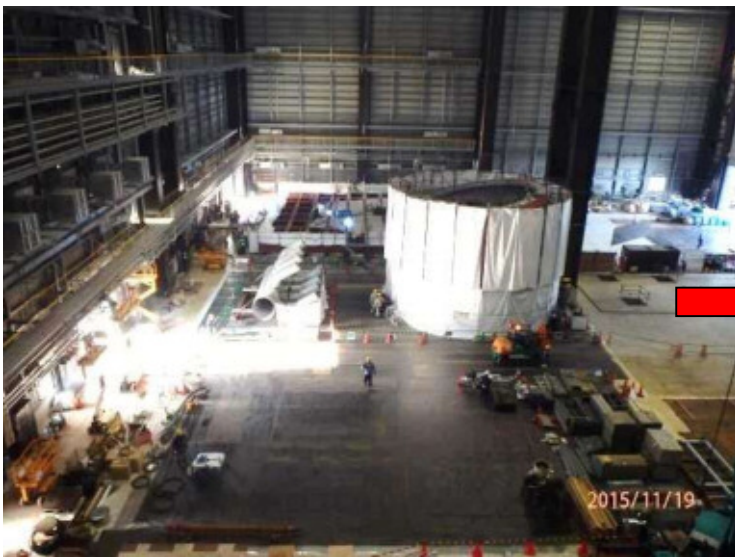


写真 3 試験体の製作状況(11/19～11/24)

【IRID】 原子炉格納容器(PCV)下部を模擬した実規模試験体の製作過程⑧

平成27年11月25日～12月1日

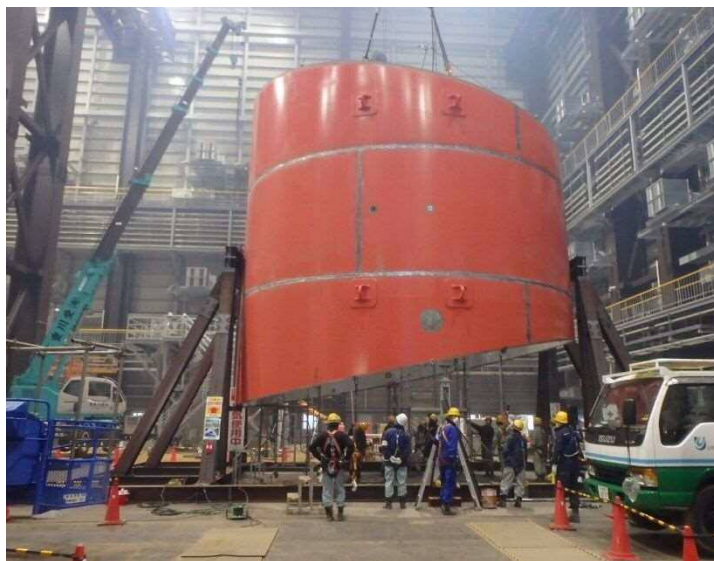


写真 1 S/C シェル(1ベイ目)を反転架台へ移動
その後、ベントヘッダ・ダウンカメラをS/Cシェルへ挿入



写真 2 試験体の製作状況(11/24～11/27)

【IRID】 原子炉格納容器(PCV)下部を模擬した実規模試験体の製作過程⑨

平成27年12月2日～12月8日



写真1 S/C シェル(2ベイ目)を組立後の養生の状況

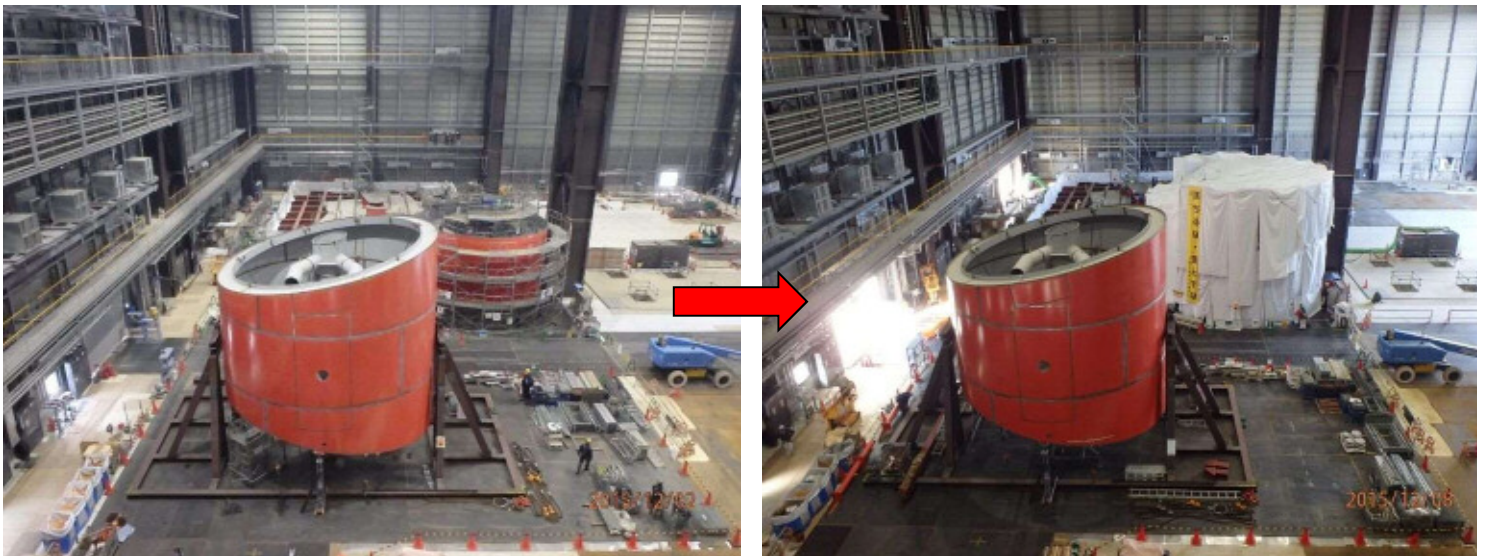


写真2 試験体の製作状況(12/2～12/8)

【IRID】 原子炉格納容器(PCV)下部を模擬した実規模試験体の製作過程⑩

平成27年12月9日～12月15日



写真 1 S/C シェル(1ベイ目)の吊上げ・移動

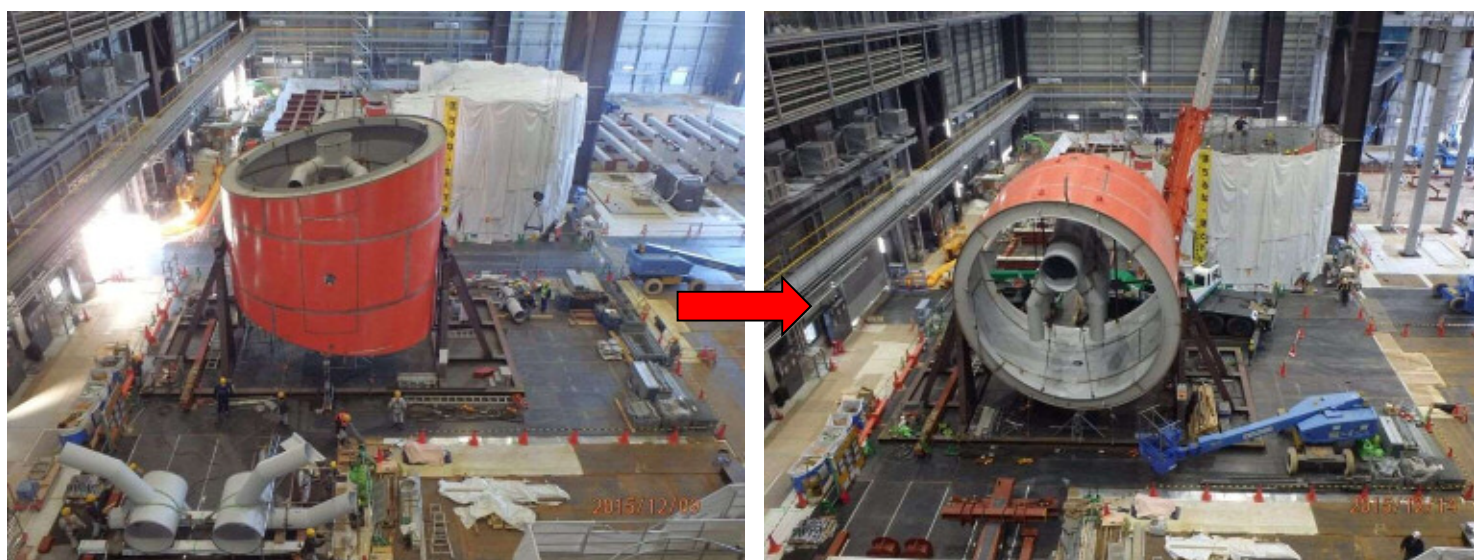


写真 2 試験体の製作状況(12/9～12/15)

※S/Cシェル(2ベイ目)へ、ベント管+ダウンカマ挿入済み

【IRID】 原子炉格納容器(PCV)下部を模擬した実規模試験体の製作過程①

平成27年12月16日～12月22日



写真 1 S/C シェル(1ベイ目)の足場組立・位置調整

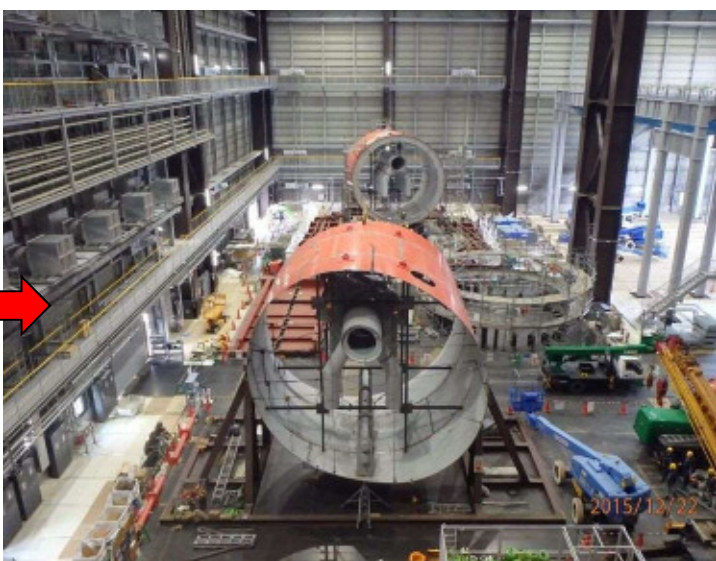
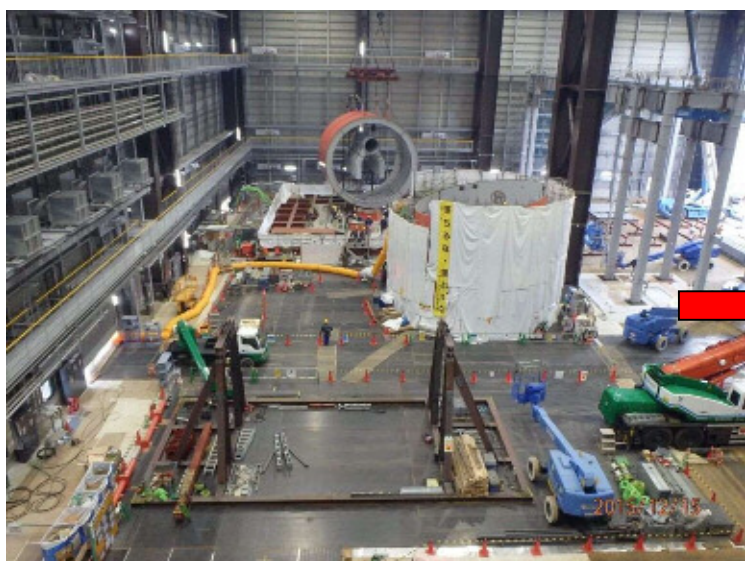


写真 2 試験体の製作状況(12/16～12/22)

※S/Cシェル(2ベイ目)へ、ベント管+ダウンカメラ設置済み

【IRID】 原子炉格納容器(PCV)下部を模擬した実規模試験体の製作過程⑫

平成27年12月23日～平成28年1月12日



写真 1 S/C シェルの接合



写真 2 閉止壁、トラス室壁の地組立

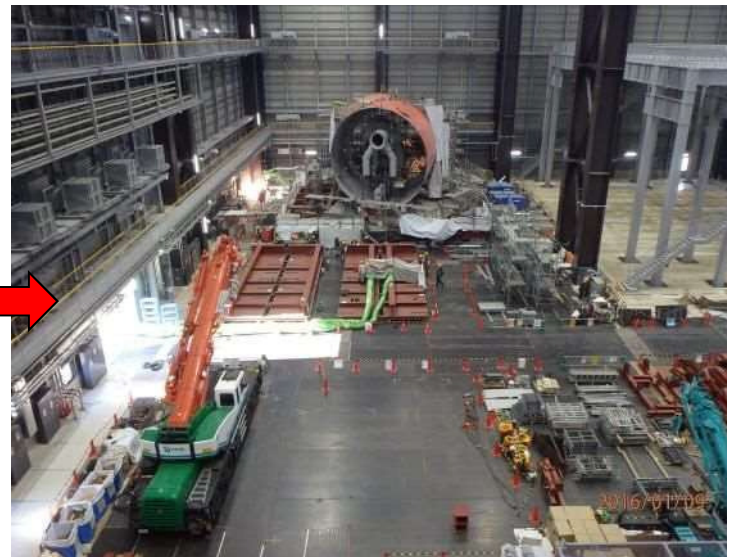
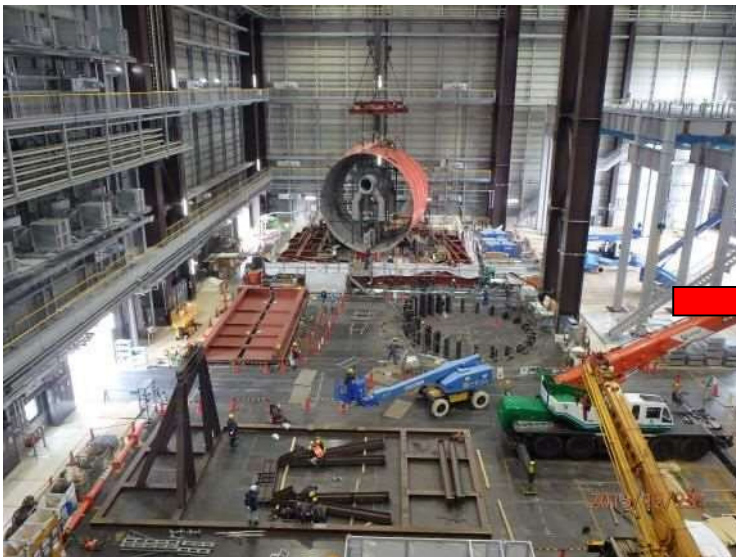


写真 3 試験体の製作状況(12/23～2016/1/9)

【IRID】 原子炉格納容器(PCV)下部を模擬した実規模試験体の製作過程⑬

平成28年1月13日～1月20日

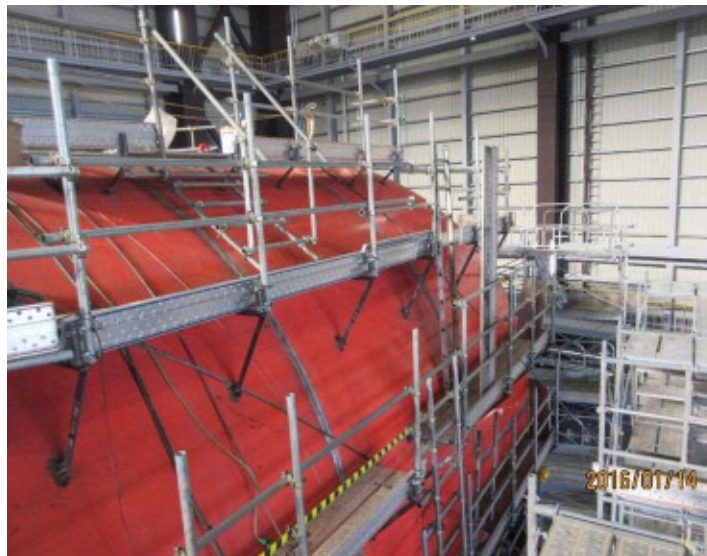
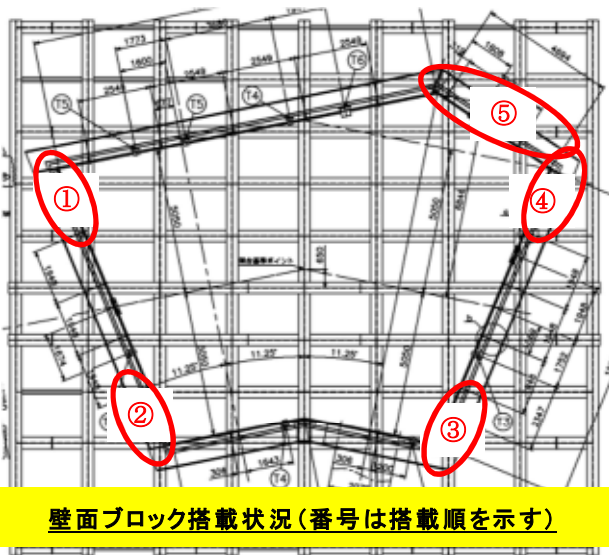
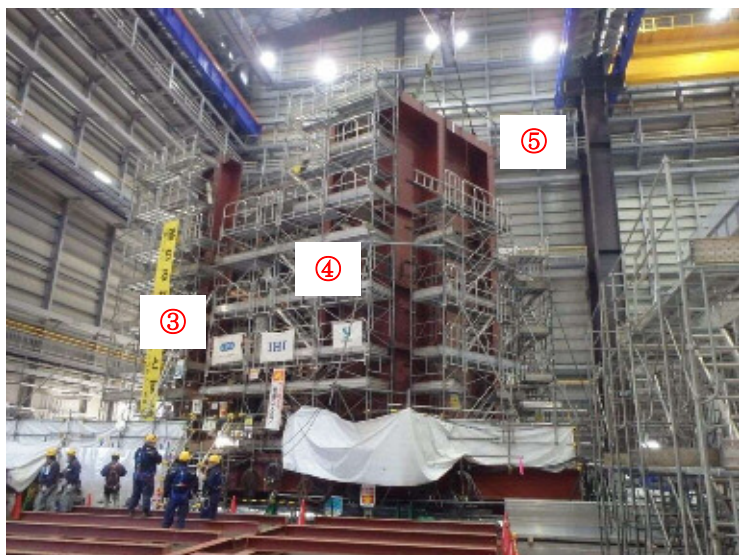


写真 1 S/C シェルの足場を組立て



壁面ブロック搭載状況(番号は搭載順を示す)

写真 2 閉止壁 建込み作業

【IRID】 原子炉格納容器(PCV)下部を模擬した実規模試験体の製作過程⑭

平成28年1月21日～1月26日

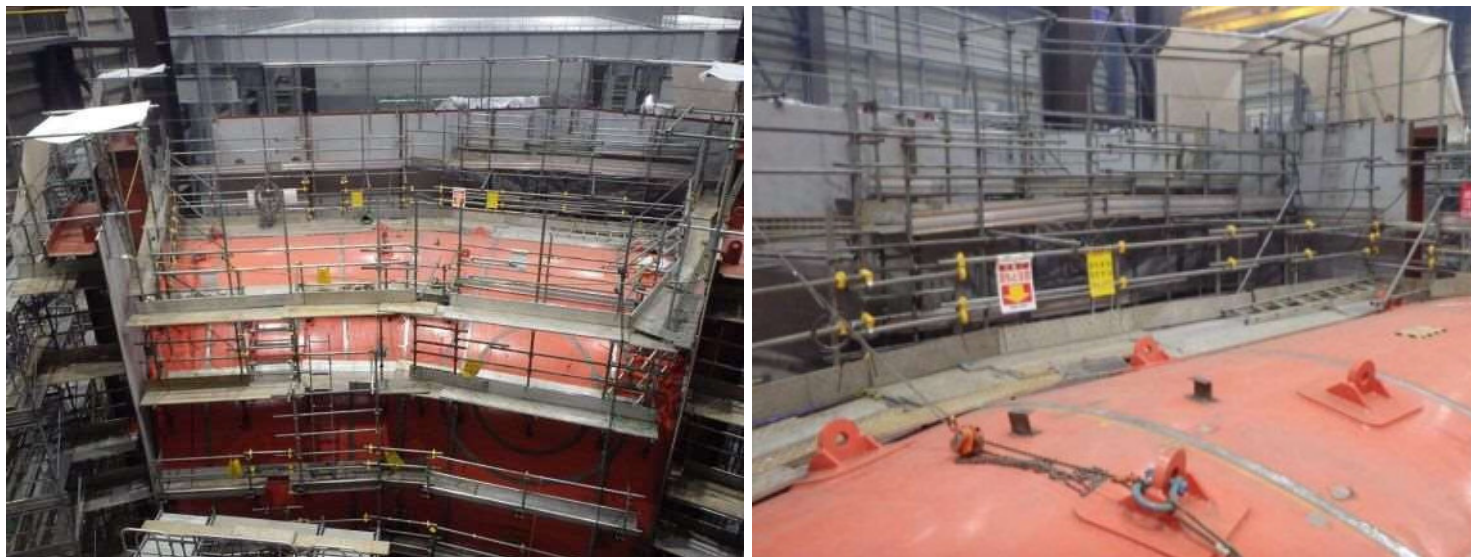


写真 1 試験体本体の組立

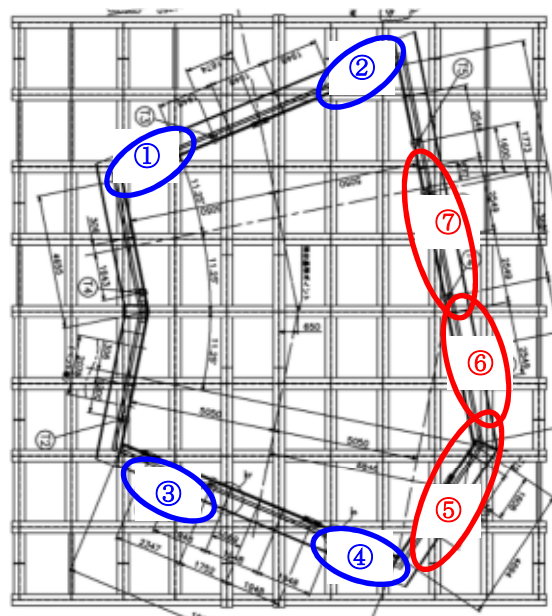


写真 2 閉止壁・トラス室壁 建込み作業(赤字番号の箇所)

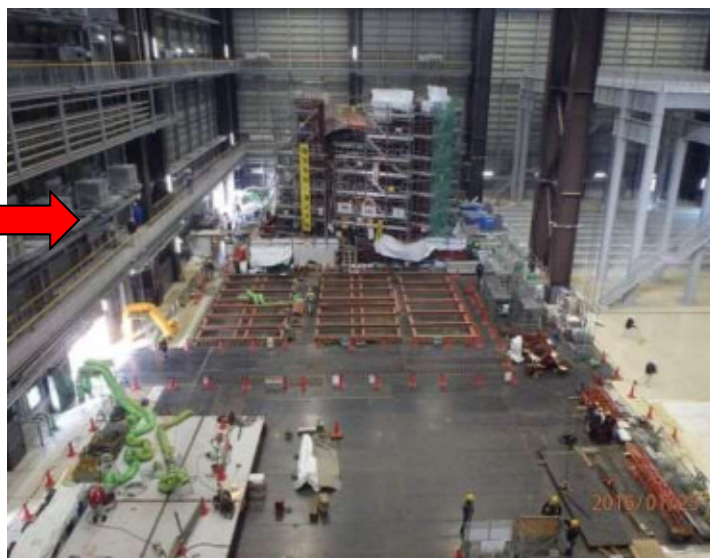
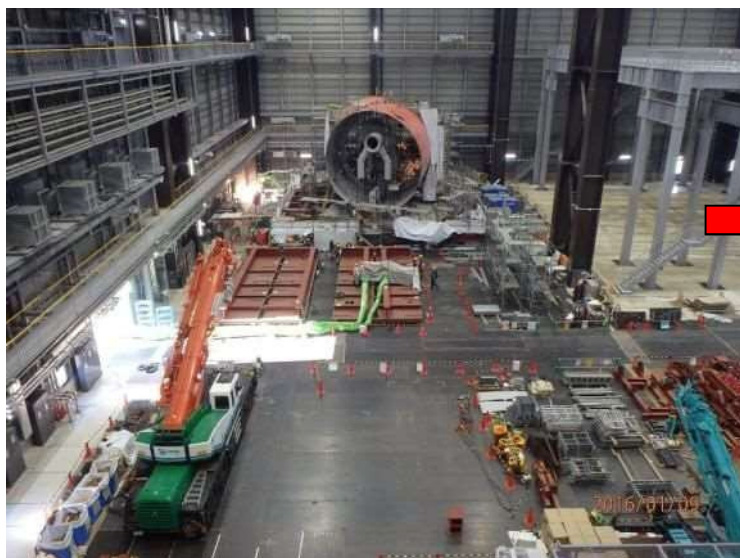
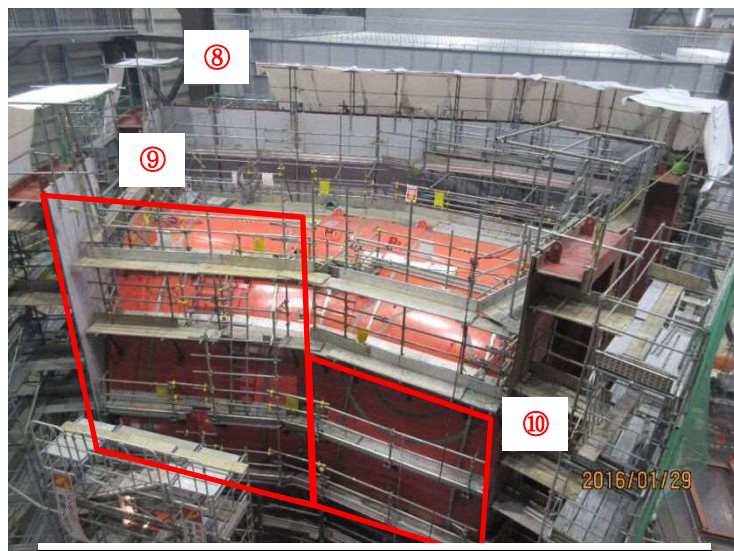


写真 3 試験体の製作状況(1/9～1/25)

【IRID】 原子炉格納容器(PCV)下部を模擬した実規模試験体の製作過程⑮

平成28年1月27日～2月3日



※1/29撮影の写真：⑨・⑩は 2/1、2/3 で建込み実施

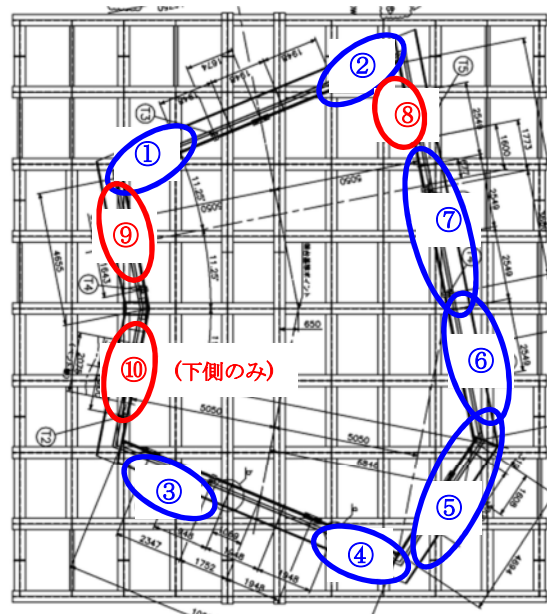


写真 1 閉止壁・トラス室壁 建込み作業(赤字番号の箇所)



写真 2 試験体の製作状況(1/27～2/3)

※ベント管搬入済み

【IRID】 原子炉格納容器(PCV)下部を模擬した実規模試験体の製作過程⑩

平成28年2月4日～2月10日



写真1 ベント管支持架台の建込み

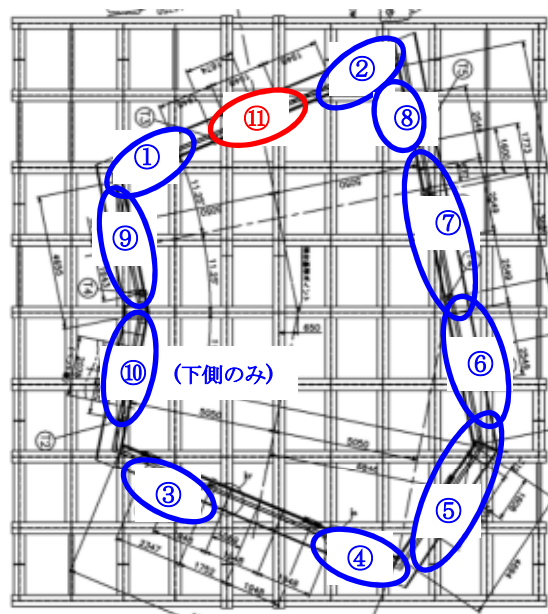


写真2 閉止壁・トーラス室壁 建込み作業(赤字番号の箇所)

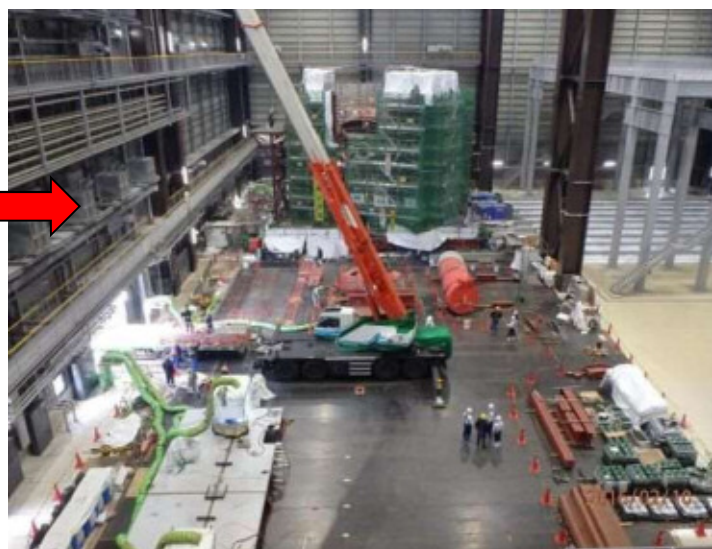
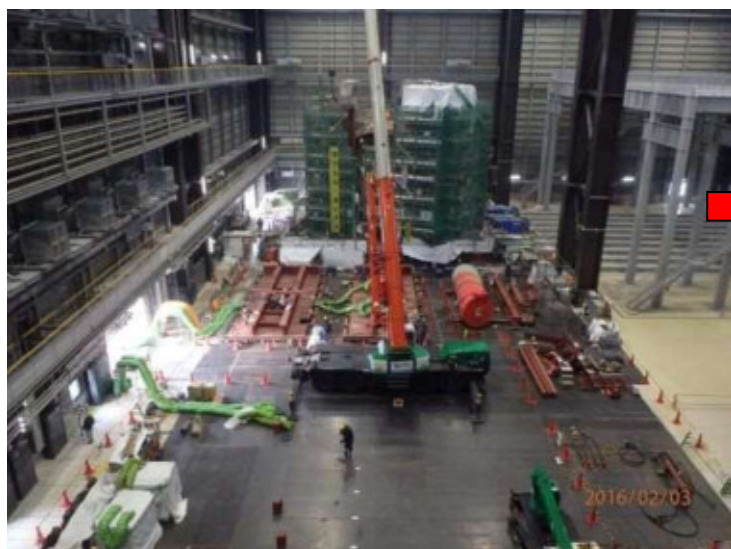


写真3 試験体の製作状況(2/3～2/10)

【IRID】原子炉格納容器(PCV)下部を模擬した実規模試験体の製作過程⑬

平成28年2月10日～2月16日



写真1 ベント管の吊上げ・設置

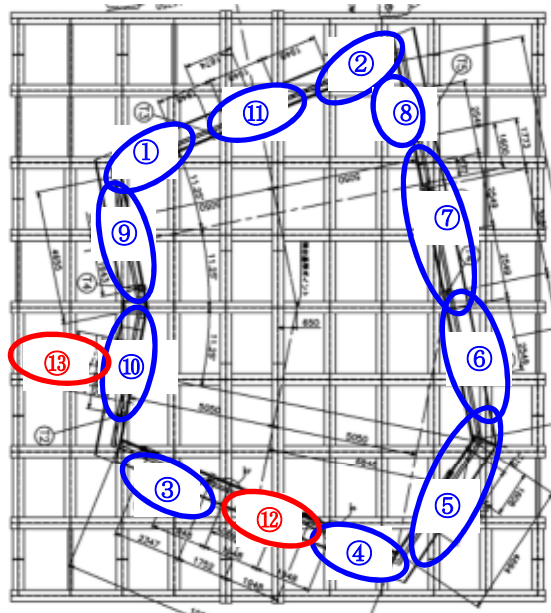


写真2 閉止壁・トラス室壁 建込み作業(赤字番号の箇所)

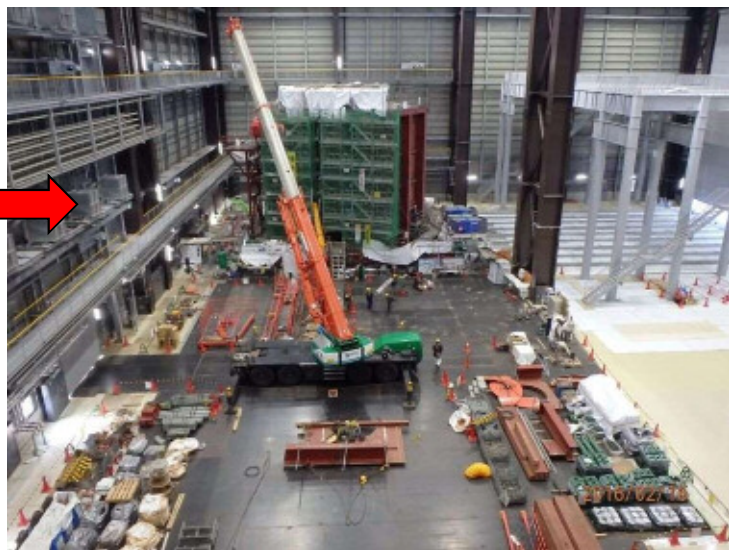
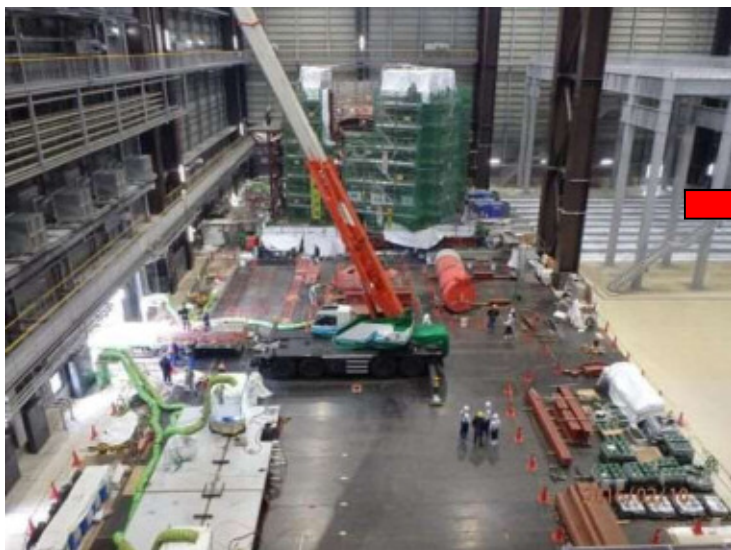


写真3 試験体の製作状況(2/10～2/16)

【IRID】 原子炉格納容器(PCV)下部を模擬した実規模試験体の製作過程⑱

平成28年2月17日～2月23日



写真1 ベント管取付けの状況



写真2 底部 床段差型枠の取付け状況

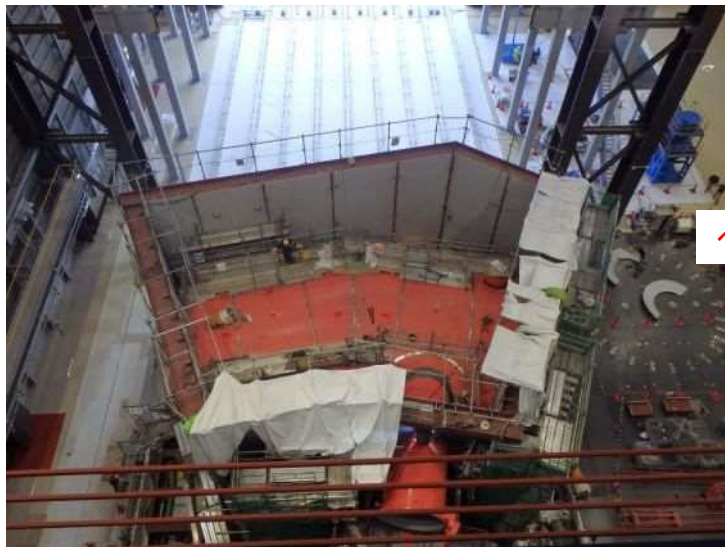


写真3 試験体本体 建込み状況

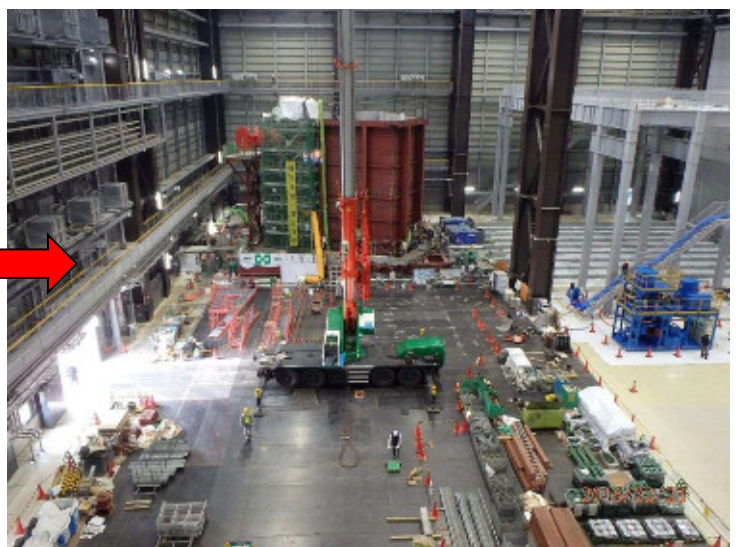
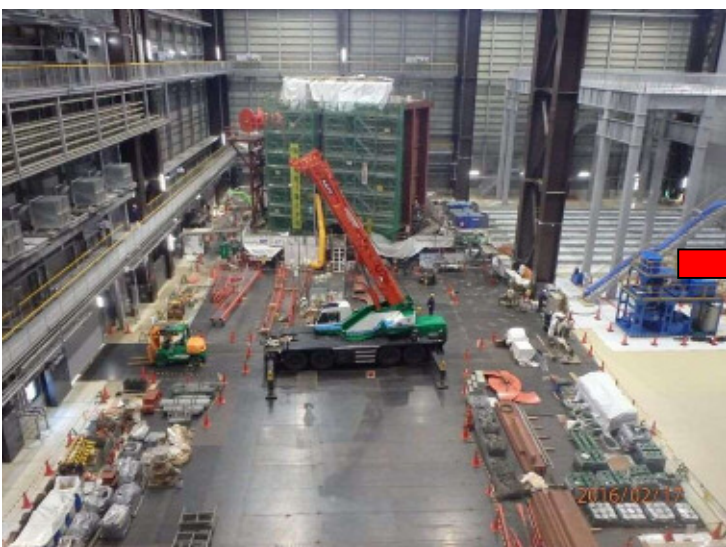
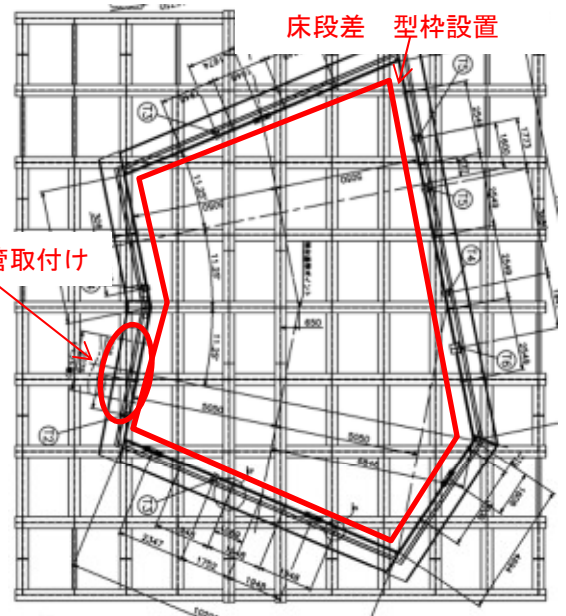


写真4 試験体の製作状況(2/17～2/23)

【IRID】 原子炉格納容器(PCV)下部を模擬した実規模試験体の製作過程⑬

平成28年2月24日～3月1日



写真1 S/Cシェル上歩廊の取付け状況



写真2 床段差コンクリート打設位置の状況



写真3 試験体本体 建込み状況

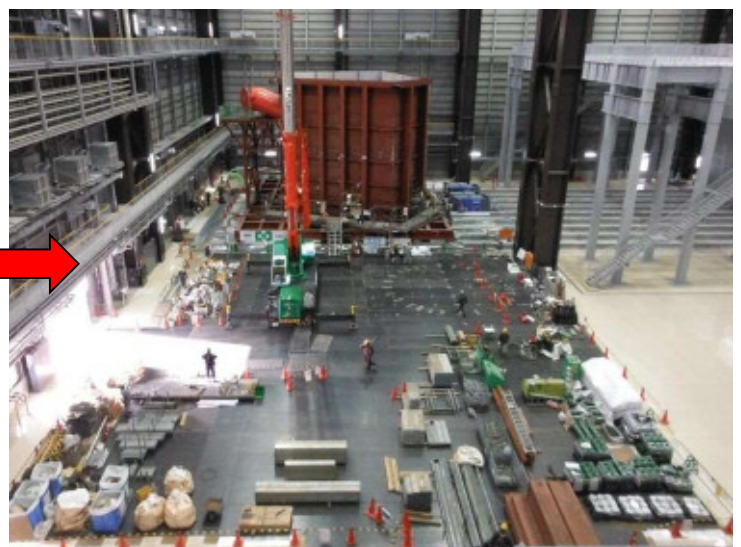
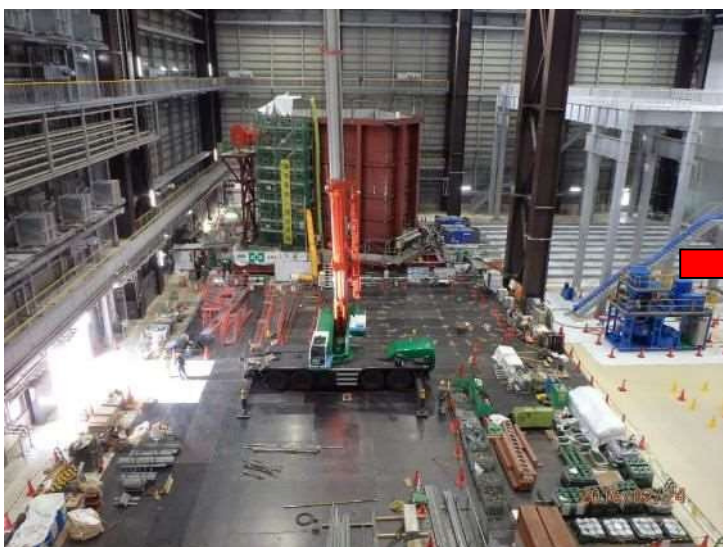
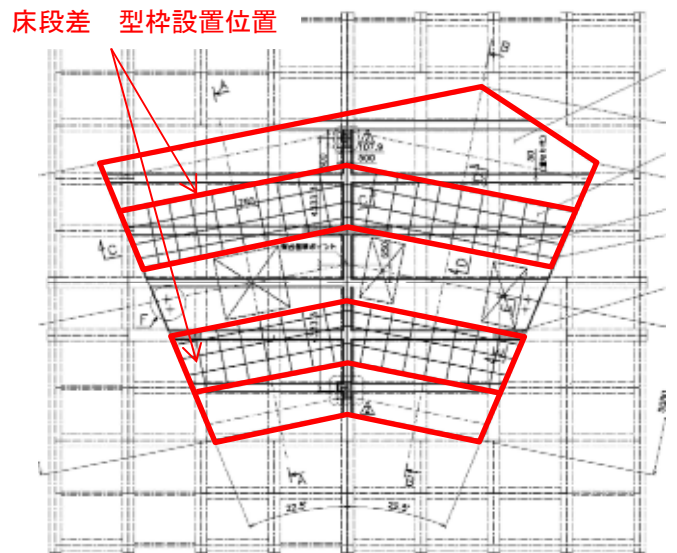


写真4 試験体の製作状況(2/24～3/1)